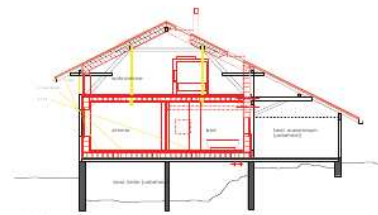




Auf dem Belpberg in der Landwirtschaftszone liegt direkt neben einem Bauernhaus eine alte Gewerbescheune die früher als Sägerei genutzt wurde. Seit einigen Jahren findet dieser Holzbau jedoch als Schreinerei und Ausstellungsort für Kunsthandwerk Verwendung.

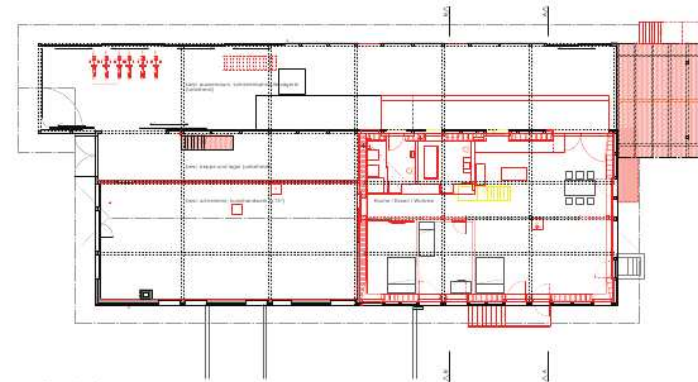
Neu werden im südöstlichen Teil des Gebäudes zwei Geschoss-Wohnungen eingebaut - Einfach, als Haus im Haus, ohne unnötigen Komfort, ein reiner Holzbau, variable offene Grundrisse, gute Tageslichtnutzung, ökologische Materialien, ökonomisch und energieeffizient (Standard Minergie-P). Die bestehende Gebäudehülle wird belassen und bleibt bis auf wenige Ausnahmen unberührt. Weiter ist eine Sonnenkollektoranlage geplant.



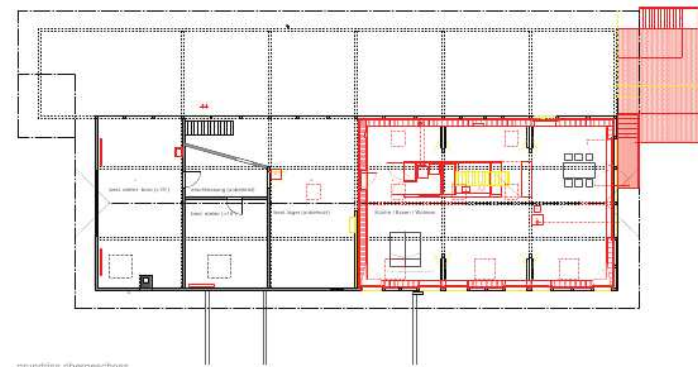
schnitt bb

wohnungsbau in gewerbescheune - belpberg

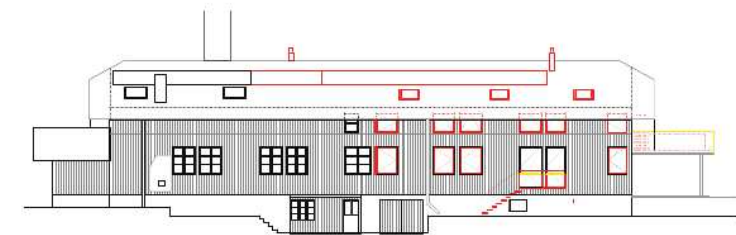
ökologisch - zukunftsweisend - sozial



grundriss erdgeschoss



grundriss obergeschoss



südfassade